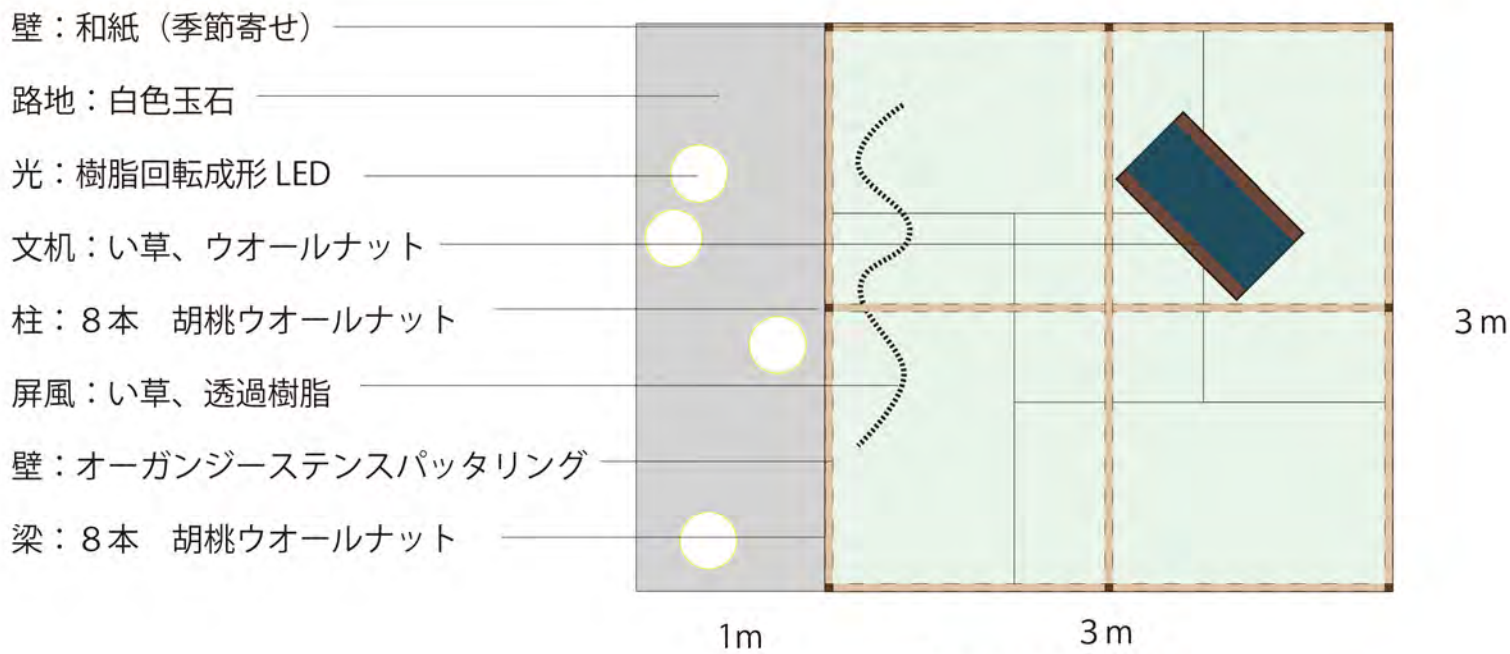
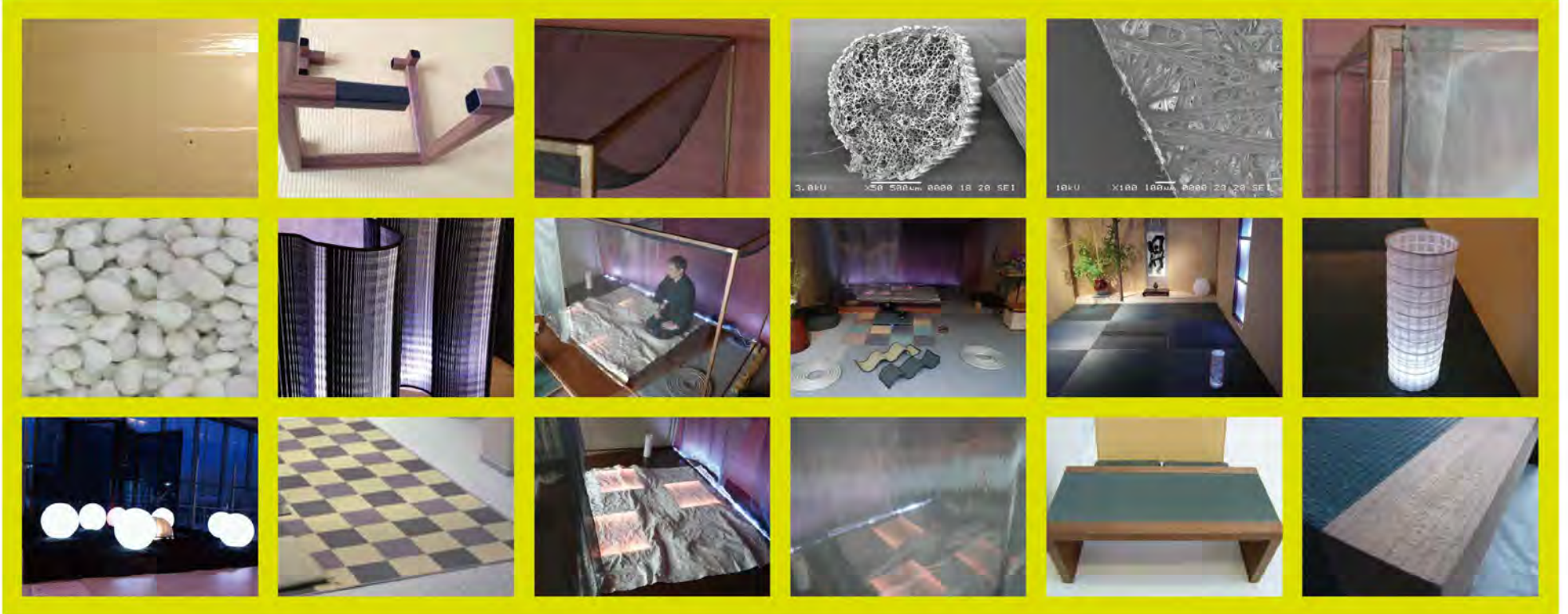


☐ An Enclosure / 囲庵 (Kakoi -An)

日本の伝統的な自然由来の素材と世界をリードする先端技術を融合させた
持ち運び可能な四畳半の世界最軽量な囲部屋（7000g の部屋）

環境負荷低減及び高齢化社会に対応した軽量のインテリアの実現

日本の伝統的な自然素材は、電子顕微鏡で見るとその構造はハイテクで効能を発揮する（例. い草、和紙）



▲平面図 S : 1/40



▲立面図 S : 1/40

仕上材：
 壁：和紙（季節寄せ からかみ屋）ワイヤーテンション張り W1450mm
 壁：極細オーガンジー フデシッテクス ステンレスのスパッタリング
 （サンコロナ小田） W1450mm
 柱梁：ウォールナット付板（胡桃）
 軸 カーボンファイバー角パイプ 20×20mm

仕上材：
 床：四畳半 い草敷物（添島動商店）
 袋織市松江戸間 /4.5 畳 261×261 国産い草 100% 縁綿 100%
 ラグ：手揉み 越前和紙ラグ（杉原商店）
 光：LED 側面発光ライン照明
 文机：ウォールナット、表面圧縮い草仕上（添島動商店） h400mm
 屏風：Free screen 地遊 屏風 国産い草+透過樹脂（添島動商店） h870mm